

«СОГЛАСОВАНО»

Глава МО «Абагинский наслег»

 М.И. Тимофеев

«    »    2020г.



«СОГЛАСОВАНО»

Начальник ОГИБДД

ММО МВД России «Амгинский»

 В.К. Тылбыков

«    »    2020г.



«УТВЕРЖДАЮ»

Заведующая

МБДОУ «Детский сад «Мичил»

 В.И. Луковцева

«15» июля 2020г.



## ПАСПОРТ ДОРОЖНОЙ БЕЗОПАСНОСТИ

Муниципального бюджетного дошкольного образовательного учреждения «Детский сад общеразвивающего вида «Мичил» с приоритетным осуществлением социально-личностного развития детей

### Общие сведения

МБДОУ «Детский сад общеразвивающего вида «Мичил»

Тип ДОУ: Бюджетный

Юридический адрес ДОУ: Амгинский улус, с.Абага, ул. Пионерская, д. 11/1

Фактический адрес ДОУ: Амгинский улус, с.Абага, ул. Пионерская, д. 11/1

Руководитель ДОУ:

Заведующая

Должность

Луковцева Вера Иннокентьевна

(фамилия, имя, отчество)

89245958454

телефон

Ответственные работники муниципального органа образования:

\_\_\_\_\_  
Должность

\_\_\_\_\_  
(фамилия, имя, отчество)

\_\_\_\_\_  
телефон

Ответственные от Госавтоинспекции:

\_\_\_\_\_  
Должность

\_\_\_\_\_  
(фамилия, имя, отчество)

\_\_\_\_\_  
телефон

Ответственные работники за мероприятия по профилактике детского травматизма:

\_\_\_\_\_  
Должность

\_\_\_\_\_  
(фамилия, имя, отчество)

\_\_\_\_\_  
телефон

Руководитель или ответственный работник дорожно-эксплуатационной организации, осуществляющей содержание УДС\*:

\_\_\_\_\_  
Должность

\_\_\_\_\_  
(фамилия, имя, отчество)

\_\_\_\_\_  
телефон

Руководитель или ответственный работник дорожно-эксплуатационной организации, осуществляющей содержание ТСОДД\*:

\_\_\_\_\_  
Должность

\_\_\_\_\_  
(фамилия, имя, отчество)

\_\_\_\_\_  
телефон

Количество воспитанников - 65 чел.

Наличие уголка по БДД: \_\_\_\_\_ имеется \_\_\_\_\_

\_\_\_\_\_ В старшей и подготовительной группах \_\_\_\_\_  
(если имеется, указать месторасположения)

Наличие класса по БДД: \_\_\_\_\_ не имеется \_\_\_\_\_

\_\_\_\_\_ (если имеется, указать месторасположения)

Наличие автогородка (площадки) по БДД: \_\_\_\_\_ не имеется \_\_\_\_\_

Наличие автобуса в ОУ: \_\_\_\_\_ нет \_\_\_\_\_

Время пребывания детей в ДОУ: 8:00 – 18:30

Телефоны оперативных служб:

Пожарная часть – 101

Полиция – 102

Скорая помощь – 103

Прямой телефон главы МО «Абагинский наслег» - 28-6-55

МПЧ №4 – 28-6-26

## Содержание

### I. План-схемы ДОУ:

1) район расположения ДОУ, пути движения транспортных средств и детей (учеников, обучающихся);

2) организация дорожного движения в непосредственной близости от образовательного учреждения с размещением соответствующих технических средств, маршруты движения детей и расположение парковочных мест;

3) маршруты движения организованных групп детей от ДОУ к стадиону, парку или к спортивно-оздоровительному комплексу;

4) пути движения транспортных средств к местам разгрузки/погрузки и рекомендуемых безопасных путей передвижения детей по территории образовательного учреждения.

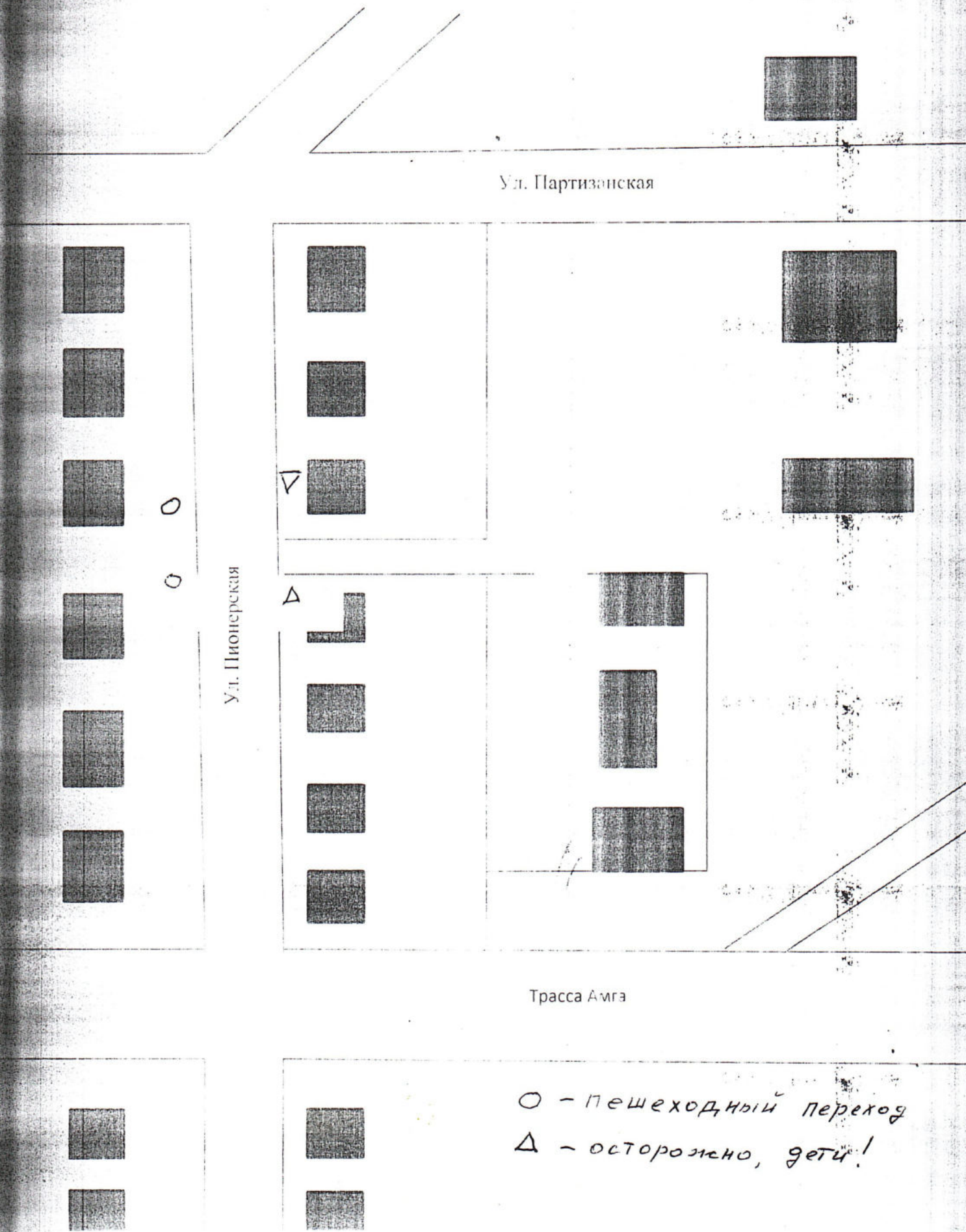
### II. Организационно-техническое обеспечение.

III. Сведения об организациях, осуществляющих перевозку детей специальным транспортным средством (автобусом).

IV. Сведения о ведении журнала инструктажа.

I. План-схемы ДОУ.

План-схема района расположения ДОУ, пути движения транспортных средств и детей (воспитанников)



O - пешеходный переход  
Δ - осторожно, дети!

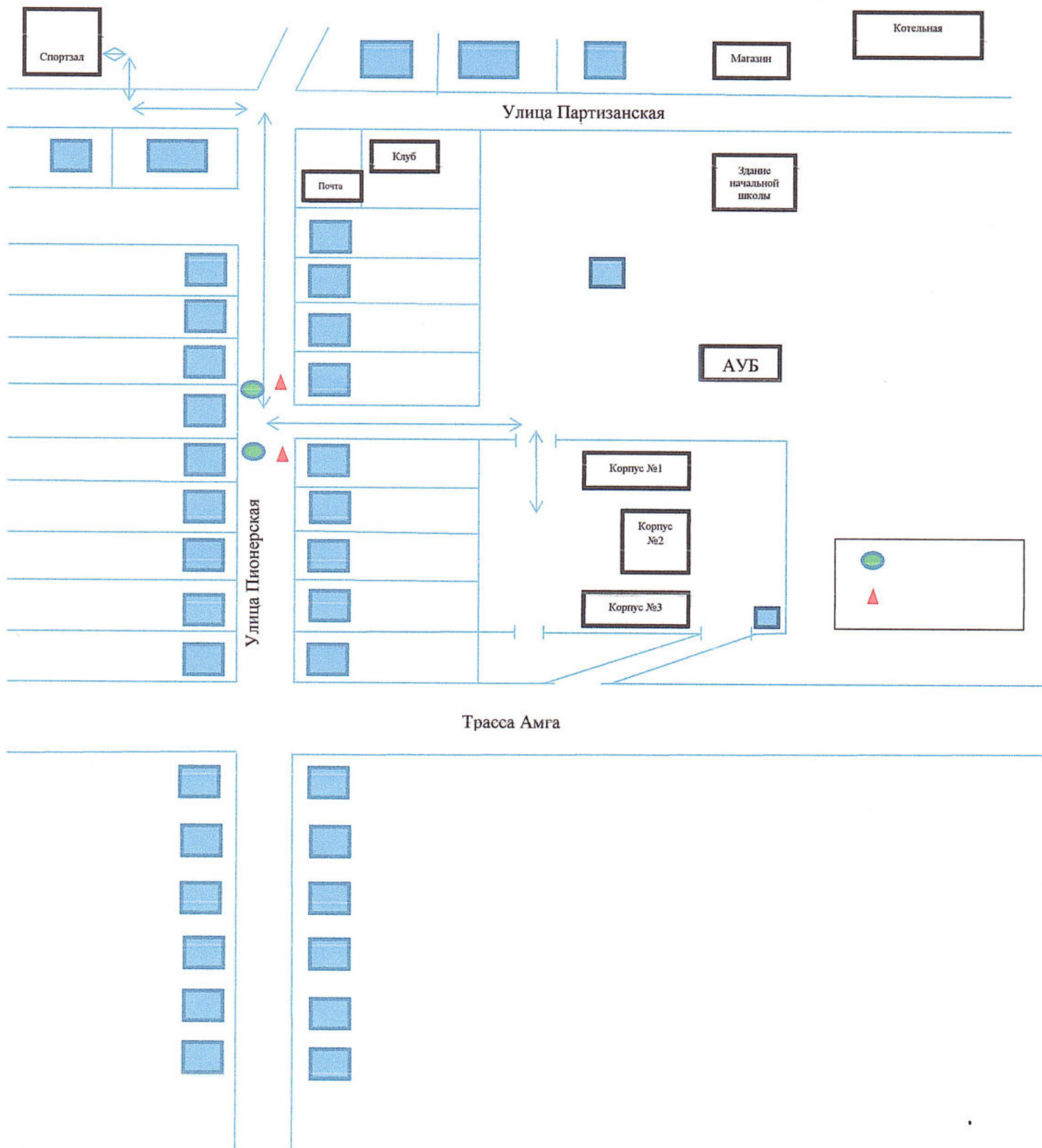
I. План-схемы ДОУ.

План-схема района расположения ДОУ, пути движения транспортных средств и детей (воспитанников)

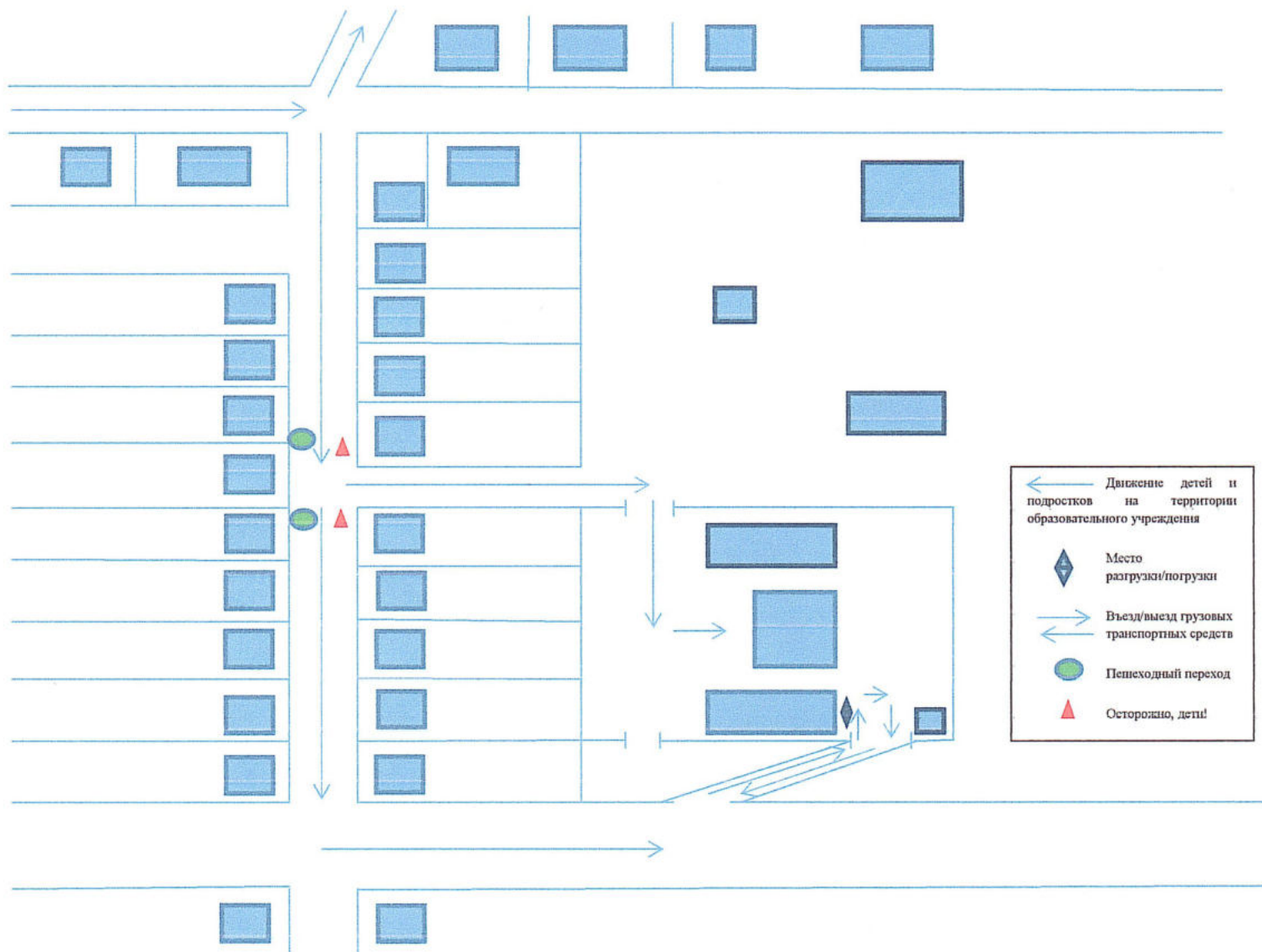
*дорожный знак*  
○ - осторожно, дети.  
Пешеход. переход



# Маршруты движения организованных групп детей от образовательной организации к стадиону, парку или к спортивно-оздоровительному комплексу



## Пути движения транспортных средств к местам разгрузки/погрузки и рекомендуемых безопасных путей передвижения детей по территории образовательной организации



### Организационно-техническое обеспечение

Лицо, ответственное за обеспечение безопасности дорожного движения: Лукина Альбина Ильинична – старший воспитатель. Назначена 25 августа 2016 года. Прошла аттестацию: нет.

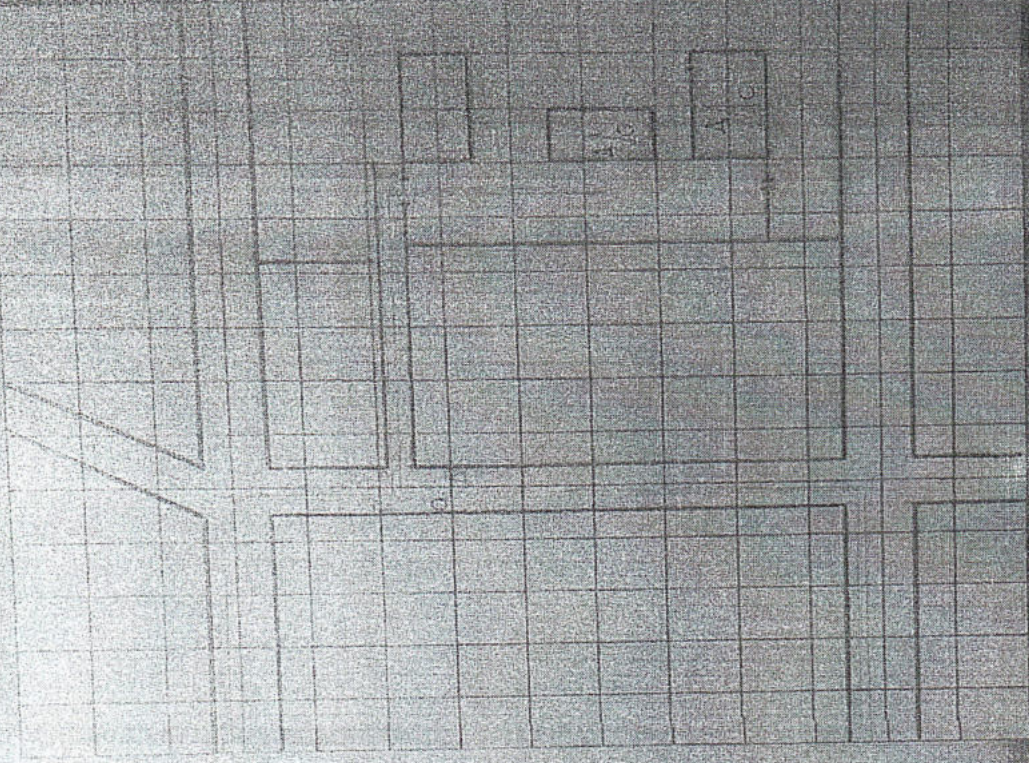
Сведения об организациях, осуществляющих перевозку детей специальным транспортным средством (автобусом): служба такси «Элита» тел.: 8-924-860-86-87, 8-924-170-62-70.

Сведения о ведении журнала инструктажа: по мере необходимости, по приказу заведующей.





СВЕТЛОТЕХНИЧЕСКОЕ ЦЕНТРОПОИСКОВАНИЕ  
К ОБРАЗОВАТЕЛЬНОМУ УЧРЕЖДЕНИЮ



**ТЕЛЕФОНЫ ДЛЯ СВЯЗИ:**

Директор СУ *8-344-076-72 27* тел. *29-416*  
*Александр М. П.*

Зам. директора по эксплуатационной работе ..... тел. ....

Глава администрации ЮО *8-344-076-72 27* тел. *29-416*  
*Александр М. П.*

Руководитель подразделения ГИБДД ..... тел. ....

Заместитель начальника подразделения ГИБДД ..... тел. ....

Организация обслуживающая Улицо-образную сеть ..... тел. ....

Отделение аналитической работы и пропаганды БДД УГИБДД МВД по РС(Я)  
тел. 8 (4112) 35-10-61  
propaganda\_gibdd@mail.ru

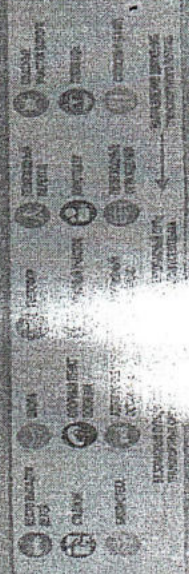
**Пожаров**

**Нарушение правил эксплуатации электрооборудования**

Не допускайте перегрузки электросети. Не пользуйтесь неисправными электрочайниками и электроварками, системами обогрева.

**Незатухающая сигарета**

Не курите в неотапливаемых для этого местах.



# Правила поведения на дороге

### ПРАВИЛА ПЕРЕСЕЧЕНИЯ ПРОЕЗЖЕЙ ЧАСТИ ДОРОГИ

**ПРАВИЛО 1**

Водитель должен уступить дорогу пешеходам, переходящим проезжую часть дороги по пешеходному переходу.

**ПРАВИЛО 2**

При отсутствии пешеходного перехода пешеходы могут переходить дорогу по перекрестках, если не помешают движению транспортных средств. При этом водители должны уступить дорогу пешеходам, переходящим проезжую часть дороги по перекрестку.

**ПРАВИЛО 3**

Водитель должен уступить дорогу пешеходам, переходящим проезжую часть дороги по пешеходному переходу.

### ПРАВИЛА ДВИЖЕНИЯ ПЕШЕХОДОВ ВНЕ НАСЕЛЕННЫХ ПУНКТОВ

**ПРАВИЛО 1**

Если нет тротуара или пешеходной дорожки, пешеходы могут идти по проезжей части дороги, если соблюдают следующие правила:

- 1. Пешеходы должны идти по тротуару или пешеходной дорожке.
- 2. Если тротуара или пешеходной дорожки нет, пешеходы могут идти по проезжей части дороги, если соблюдают следующие правила:
- 3. Пешеходы должны идти по обочине дороги, если она есть.
- 4. Пешеходы должны идти по краю проезжей части, если обочины нет.

**ПРАВИЛО 2**

Пешеходы должны идти по тротуару или пешеходной дорожке.

**ПРАВИЛО 3**

Пешеходы должны идти по обочине дороги, если она есть.

г.р. - Ленинск ЯКУТСК ЯКУТСК

### ПРАВИЛА УПРАВЛЕНИЯ БЕЛОСИПЕДОМ

**ПРАВИЛО 1**

Водитель должен уступить дорогу пешеходам, переходящим проезжую часть дороги по пешеходному переходу.

**ПРАВИЛО 2**

Водитель должен уступить дорогу пешеходам, переходящим проезжую часть дороги по перекрестку.

**ПРАВИЛО 3**

Водитель должен уступить дорогу пешеходам, переходящим проезжую часть дороги по пешеходному переходу.

### ПРАВИЛА УПРАВЛЕНИЯ БЕЛОСИПЕДОМ

**ПРАВИЛО 1**

Водитель должен уступить дорогу пешеходам, переходящим проезжую часть дороги по пешеходному переходу.

**ПРАВИЛО 2**

Водитель должен уступить дорогу пешеходам, переходящим проезжую часть дороги по перекрестку.

**ПРАВИЛО 3**

Водитель должен уступить дорогу пешеходам, переходящим проезжую часть дороги по пешеходному переходу.

### ПРАВИЛА ПОВЕДЕНИЯ ПРИ ДОРОЖНО-ТРАНСПОРТНОМ ПРОИСШЕСТВИИ

**ПРАВИЛО 1**

Если на месте аварии обнаружены пострадавшие, необходимо немедленно вызвать скорую помощь и полицию.

**ПРАВИЛО 2**

Водитель должен уступить дорогу пешеходам, переходящим проезжую часть дороги по пешеходному переходу.

**ПРАВИЛО 3**

Водитель должен уступить дорогу пешеходам, переходящим проезжую часть дороги по перекрестку.

ПЛАТА, не ГОНИМ!

50

Знак "Милиция"

Знак "ГАИ"

Знак "Сотрудник"

Знак "ГИБДД"

### ПРАВИЛА ПОВЕДЕНИЯ ПРИ ДОРОЖНО-ТРАНСПОРТНОМ ПРОИСШЕСТВИИ

**ПРАВИЛО 1**

Если на месте аварии обнаружены пострадавшие, необходимо немедленно вызвать скорую помощь и полицию.

**ПРАВИЛО 2**

Водитель должен уступить дорогу пешеходам, переходящим проезжую часть дороги по пешеходному переходу.

**ПРАВИЛО 3**

Водитель должен уступить дорогу пешеходам, переходящим проезжую часть дороги по перекрестку.

02

03

ПРАВИЛО 1

ПРАВИЛО 2

ПРАВИЛО 3

### ПРАВИЛА ПОВЕДЕНИЯ ВЯДОМ С ПРОЕЗЖЕЙ ЧАСТЬЮ

**ПРАВИЛО 1**

Водитель должен уступить дорогу пешеходам, переходящим проезжую часть дороги по пешеходному переходу.

**ПРАВИЛО 2**

Водитель должен уступить дорогу пешеходам, переходящим проезжую часть дороги по перекрестку.

**ПРАВИЛО 3**

Водитель должен уступить дорогу пешеходам, переходящим проезжую часть дороги по пешеходному переходу.

### ПРАВИЛА ПЕРехОДА ДОРОГИ В МЕСТАХ ОСТАНОВКИ МАРШРУТНОГО ТРАНСПОРТА

**ПРАВИЛО 1**

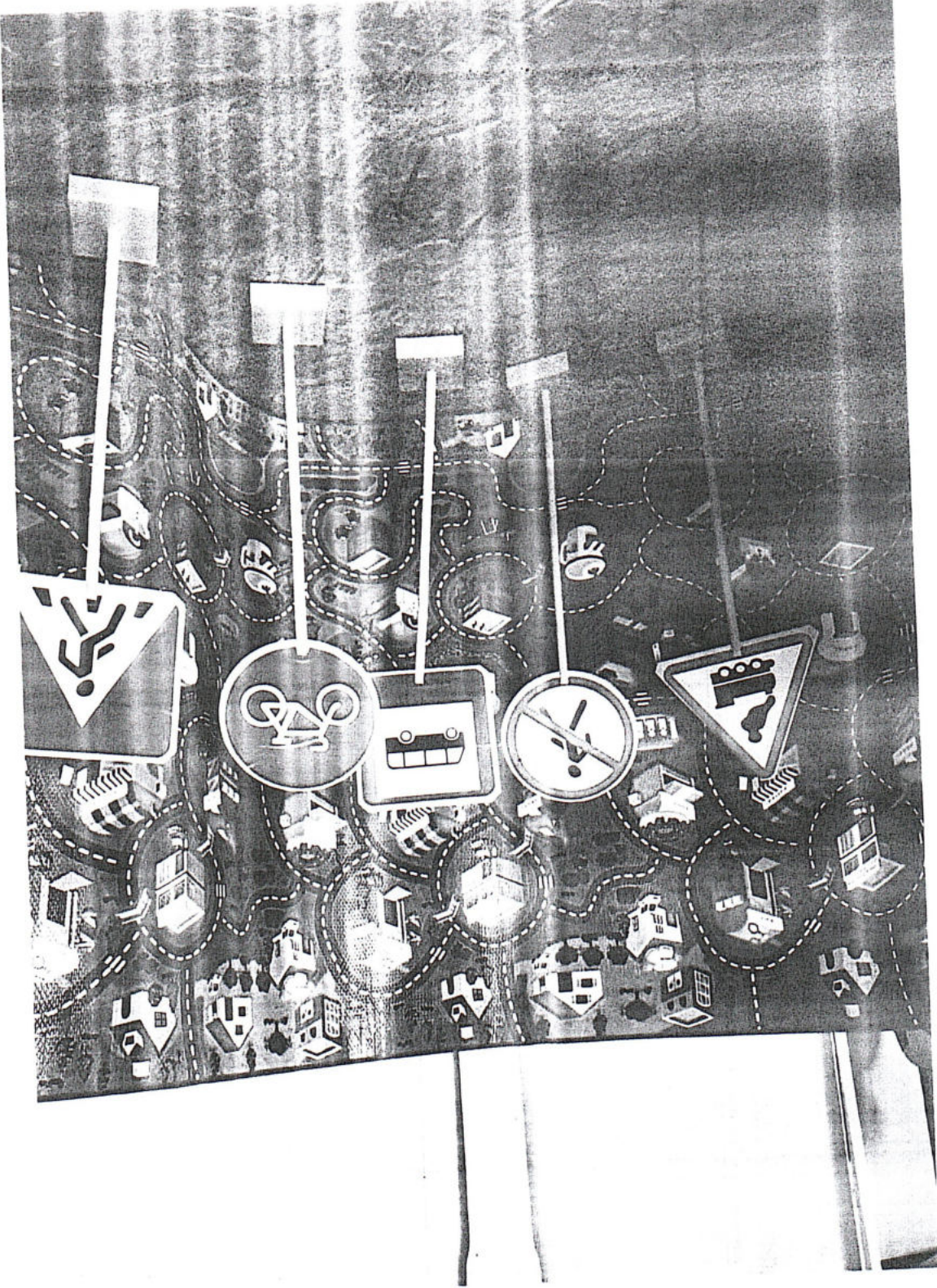
Водитель должен уступить дорогу пешеходам, переходящим проезжую часть дороги по пешеходному переходу.

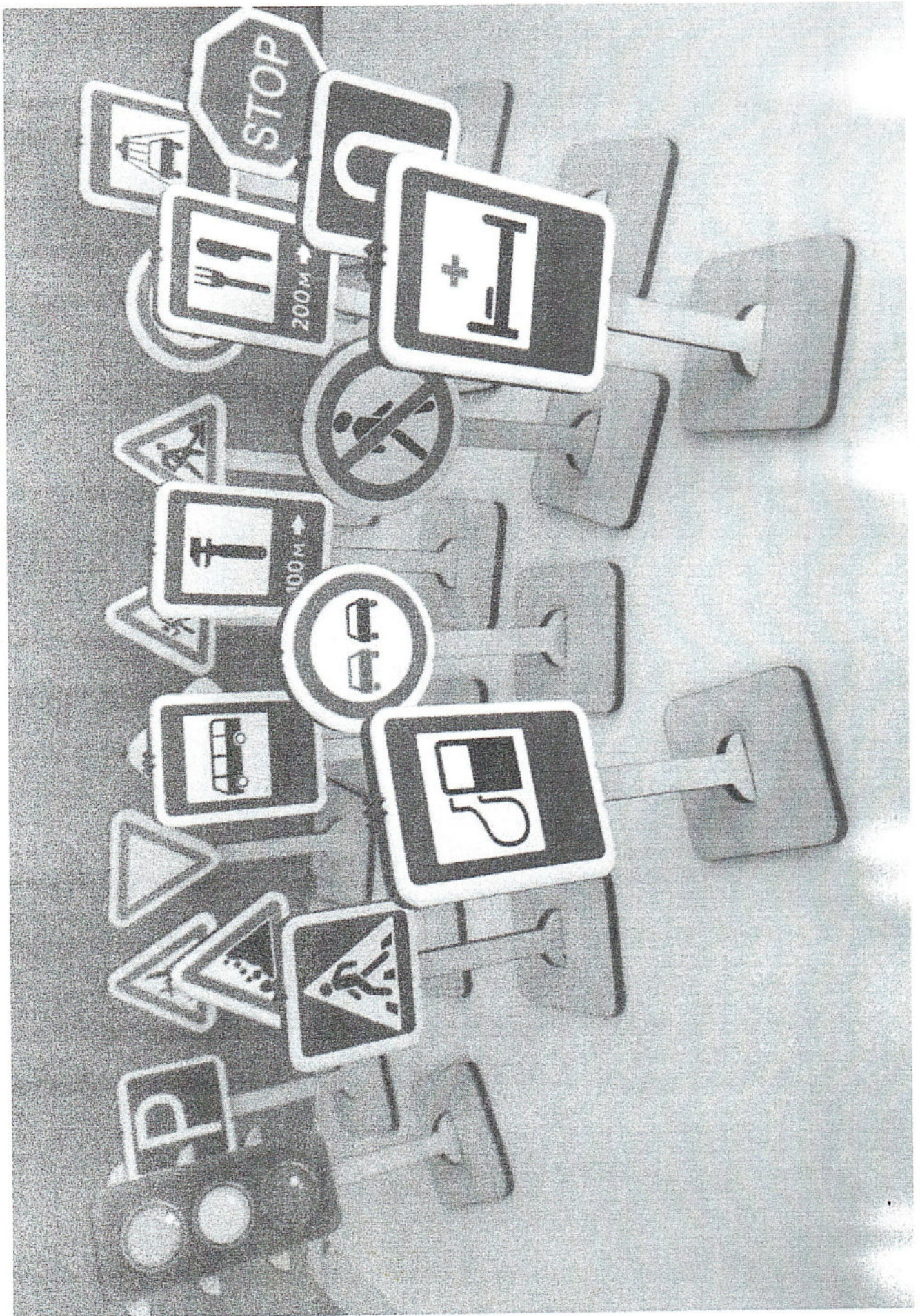
**ПРАВИЛО 2**

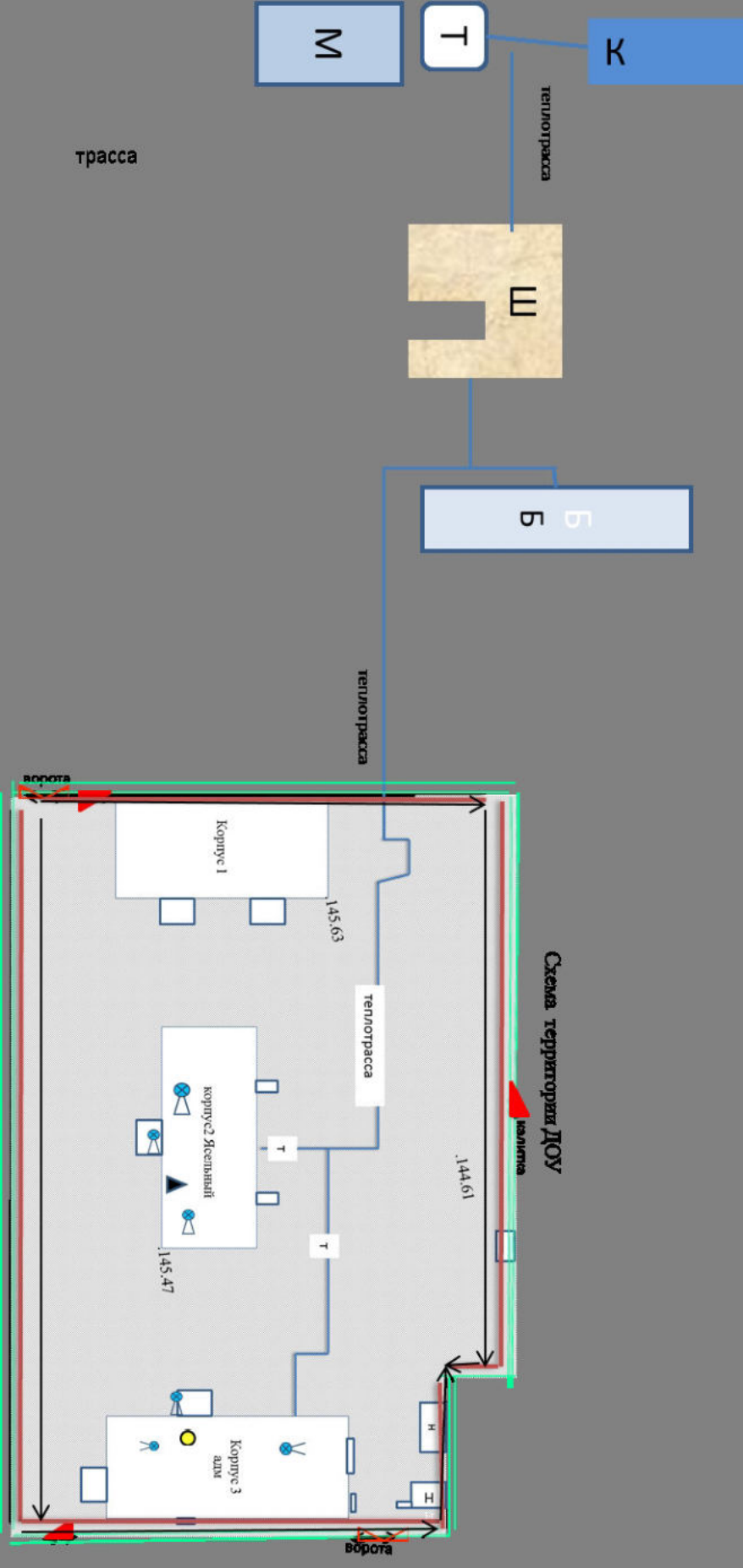
Водитель должен уступить дорогу пешеходам, переходящим проезжую часть дороги по перекрестку.

**ПРАВИЛО 3**

Водитель должен уступить дорогу пешеходам, переходящим проезжую часть дороги по пешеходному переходу.







К

Т

М

теплотрасса

Ш

Б

трасса

теплотрасса

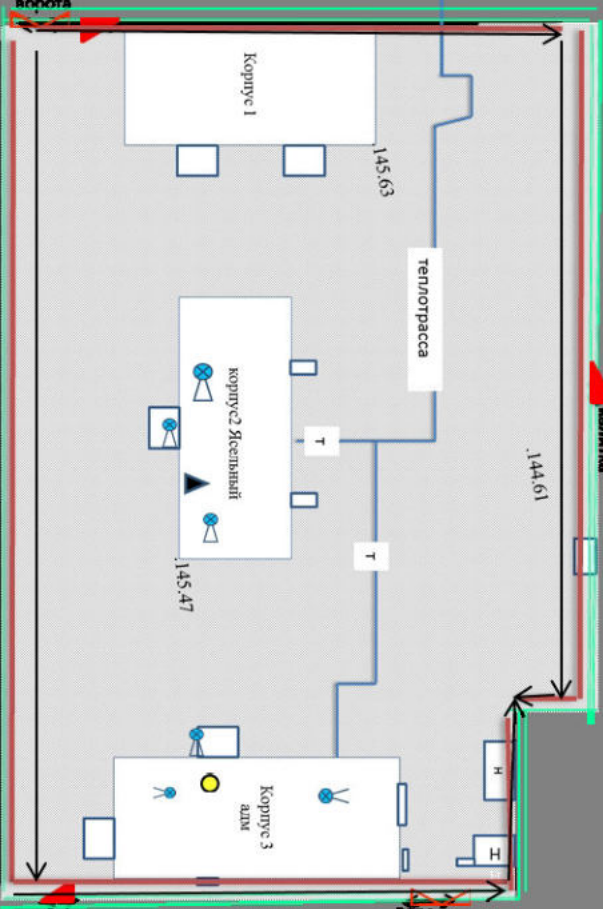


Схема территории ДЦ

защита

144.61

145.63

145.47

ворота